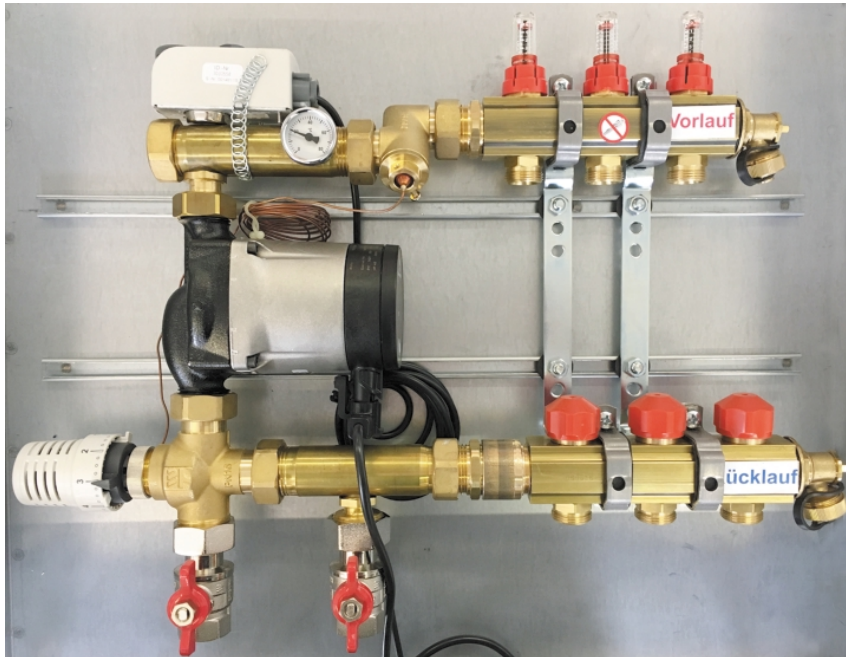


Auch in bestehenden Häusern mit Heizkörpern können einzelne Wohnungen oder Räume mit Fußbodenheizungen ausgerüstet werden. Der Anschluß an das bestehende Heizungsnetz erfolgt durch die Regelstation ERKR, deren gesamte Regelungstechnik im Wandeinbaukasten des Heiz-

kreisverteilers integriert ist. Die Regelstationen sind fertig montiert und verdrahtet, was eine enorme Zeitersparnis bei der Installation bedeutet. Die übersichtliche und leicht zugängliche Anordnung aller Komponenten erlaubt einfachste Wartung.

ERKR – Regelstation mit Konstant-Vorlauftemperaturregelung



Bestehend aus:

- 3-Wege-Mischventil, Temperaturregelkopf mit Kapillarrohr und Fühlerelement, Hocheffizienzpumpe Grundfos Alpha 2L.
- Elektrischer Rohranlegeregler zur Abschaltung der Pumpe bei Übertemperatur.
- Heizkreisverteiler aus Messing mit Vor- und Rücklaufventil, Anschluß 3/4" Eurokonus.
- 2 x Absperr-Kugelhahn 3/4" IG für Vor- und Rücklauf.
- Fertig montiert in UP-Wandeinbaukasten aus verzinktem Stahlblech mit absperrbarem Deckel. Abnehmbarer, tiefenverstellbarer Frontrahmen und Tür pulverbeschichtet in RAL 9010 weiß.

Typ	Art.-Nr.	Einbaumaße Wandeinbaukasten B x H x T in mm	Anzahl Heizkreise
ERKR-2	01032	600 x 760 x 140	2
ERKR-3	01033	600 x 760 x 140	3
ERKR-4	01034	750 x 760 x 140	4
ERKR-5	01035	750 x 760 x 140	5
ERKR-6	01036	750 x 760 x 140	6
ERKR-7	01037	1000 x 760 x 140	7
ERKR-8	01038	1000 x 760 x 140	8
ERKR-9	01039	1200 x 760 x 140	9
ERKR-10	01040	1200 x 760 x 140	10

Der Benutzer stellt eine konstante Vorlauftemperatur über den Thermostatkopf ein. Das 3-Wege-Mischventil der Festwertregelung führt aus dem Kesselkreis heißes Wasser zu und vermischt sich mit dem Rücklaufwasser aus dem Heizkreis des Verteilers und hält so die Vorlauftemperatur in einem engen Temperaturbereich konstant. Die Einzelraumregelung erfolgt über Raumthermostate, die mit ihrem Stellsignal auf die thermoelektrischen Stellantriebe (nicht im Lieferumfang enthalten) der einzelnen Heizkreise wirken.

